



الاختبار التجريبي لنهاية الفصل الدراسي الثاني

للعام الدراسي 2016/2015

لمادة الرياضيات

الصف السادس

Copyright © 2015 by the Ministry of Education and Higher Education, State of Qatar. All rights reserved.
This publication may not be reproduced in whole or in part without written permission of the Ministry of Education and Higher Education, State of Qatar.

جميع حقوق التأليف محفوظة لوزارة التعليم والتعليم العالي، قطر.
لا يجوز إعادة طبع أو استخدام كل أو أي جزء من هذا الكتاب بدون الموافقة المكتوبة لوزارة التعليم والتعليم العالي ، قطر

عند الإجابة على الأسئلة من 1 إلى 14، ضع علامة X على الجواب الصحيح.

تعليمات:

مثال أ

أوجد ناتج عملية الطرح التالية.

$$12 - 5$$

3 A

7 B

13 C

17 D

أي النسب الآتية تكافئ النسبة 1:4 ؟

1

2:8 A

2:6 B

4:12 C

3:16 D

إذا كان 14 طالباً من بين 25 طالباً ينجزون واجباتهم المدرسية قبل المساء. كم عدد الطلاب الذين ينجزون واجباتهم قبل المساء من بين 150 طالباً؟

2

39 A

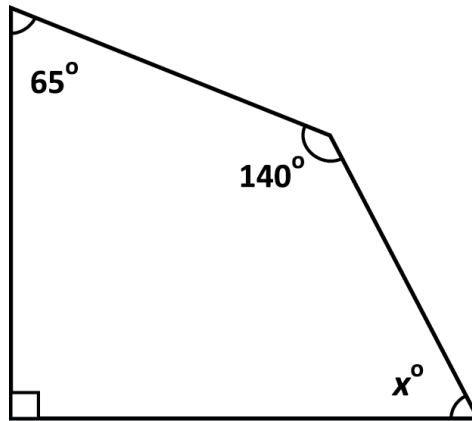
70 B

75 C

84 D

انظر إلى الشكل الرباعي المبين أدناه.

3



ما قياس الزاوية x ؟

25° A

65° B

75° C

85° D

ما طول ضلع مكعب حجمه 216 cm^3 ؟

4

6 cm A

16 cm B

36 cm C

72 cm D

لوحة جدارية على شكل متوازي أضلاع، طول قاعدتها 12 m وارتفاعها 8 m
ما مساحتها؟

5

20 m² A

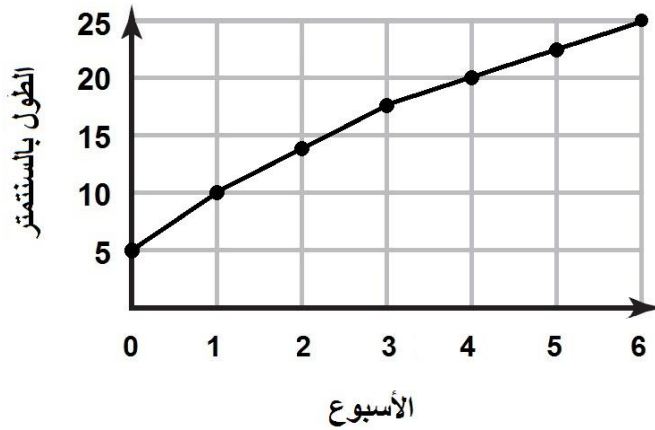
40 m² B

48 m² C

96 m² D

الشكل أدناه يوضح التغير الحادث في طول إحدى الأسماك على مدار ستة أسابيع.
طول السمكة

6



في أي أسبوع بلغ طول السمكة 14 cm تقريباً؟

الأسبوع الثاني A

الأسبوع الثالث B

الأسبوع الرابع C

الأسبوع الخامس D

ما قياس كل زاوية من زوايا المثلث المتطابق الأضلاع؟

7

45° A

55° B

60° C

90° D

ما النسبة المئوية المكافئة للكسر $\frac{4}{16}$ ؟

8

12% A

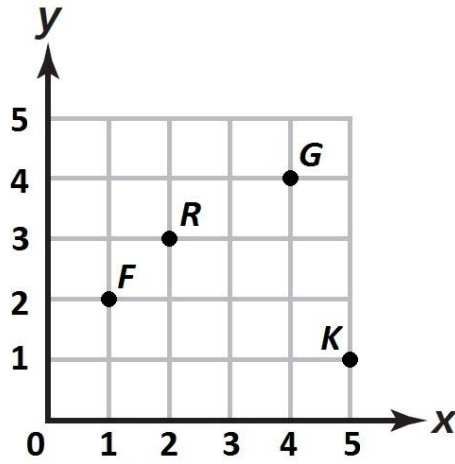
16% B

25% C

50% D

انظر إلى الشكل أدناه.

9



ما النقطة التي إحداثياتها (2, 3) ؟

F A

G B

K C

R D

انظر إلى الشكل أدناه.



كم محور تناظر للشكل؟

0 A

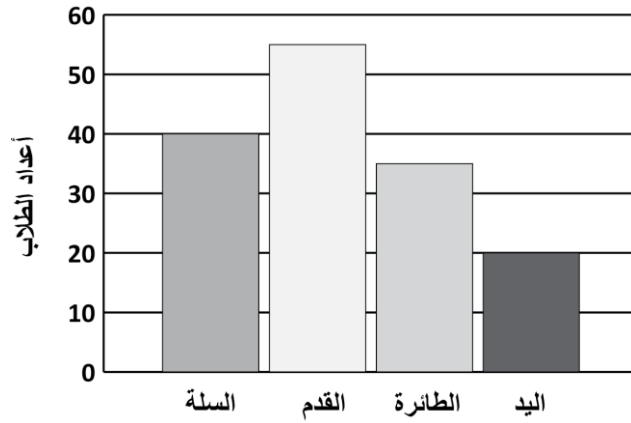
1 B

2 C

3 D

يمثل الشكل المبين أدناه أعداد طلاب إحدى المدارس الذين شاركوا في بعض الألعاب الرياضية.

الألعاب الرياضية



ما مجموع أعداد الطلاب الذين شاركوا في لعبتي كرة القدم وكرة اليد؟

20 A

55 B

75 C

90 D

12

انظر إلى المتتالية أدناه.

2, 7, 12, 17, ...

ما الحد التاسع في المتتالية؟

32 A

37 B

42 C

47 D

13

ما أبسط صورة للكسر الاعتيادي المكافئ للكسر 0.48؟

$\frac{12}{50}$ A

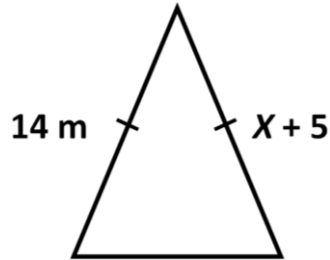
$\frac{12}{25}$ B

$\frac{24}{50}$ C

$\frac{24}{25}$ D

14

انظر إلى المثلث أدناه.



أوجد قيمة X .

4 A

9 B

14 C

19 D

عند الإجابة على الأسئلة من 15 إلى 23، اكتب إجابتك في الفراغ المخصص للإجابة.

تعليمات:

مثال ب

أوجد مجموع الأعداد من 1 إلى 6

وضّح عملك هنا.

$$1 + 2 + 3 + 4 + 5 + 6 = 21$$

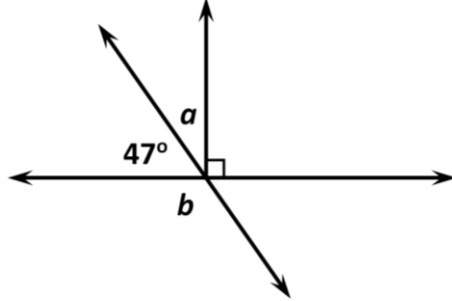
النقطة G تقسم القطعة المستقيمة PQ بنسبة $3:11$ ، و $PQ = 98 \text{ cm}$.
أوجد GQ .

وضح عملك هنا.

ارسم مستطيلاً بعده $12 \text{ cm}, 8 \text{ cm}$ (مستعملاً المسطرة والمثلث القائم الزاوية).

أنشئ الرسم هنا.

انظر إلى الشكل أدناه.



A. أوجد قيمة a .

وضّح عملك هنا.

B. أوجد قيمة b .

الإجابة: _____

انظر إلى البيانات أدناه.

46, 14, 34, 9, 14, 21

A. أوجد الوسط الحسابي للبيانات.

وضّح عملك هنا.

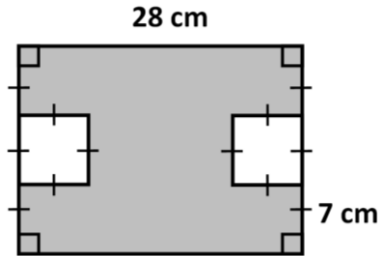
B. ما المنوال للبيانات؟

الإجابة: _____

C. ما المدى للبيانات؟

الإجابة: _____

A. انظر إلى الشكل أدناه.



أوجد مساحة الجزء المظلل من الشكل.

وضّح عملك هنا.

B. بركة سباحة على شكل شبه مكعب طوله 20 m وعرضه 17 m وارتفاعه 6 m

وخزان ماء على شكل مكعب طول ضلعه 13 m

أيهما يتسع لكمية أكبر من الماء؟ فسر إجابتك.

الإجابة:

التفسير:

A. أوجد ناتج الجمع.

$$\frac{1}{5} + \frac{5}{12}$$

وضّح عملك هنا.

B. ما ناتج $\frac{5}{12} - \frac{1}{5}$ ؟

الإجابة: _____

أوجد 45% من 120

وضّح عملك هنا.

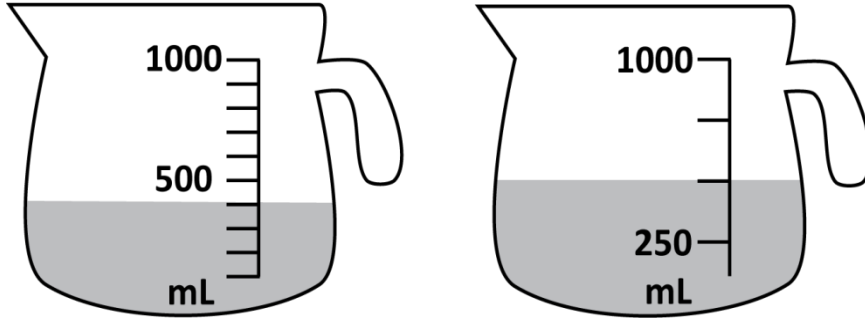
A. ما تحليل العدد 48 إلى عوامله الأولية؟

وضح عملك هنا.

B. أوجد المضاعف المشترك الأصغر (LCM) للعددين 24 و 32

وضح عملك هنا.

A. ما مجموع كميتي السائل في المقياسين الموضحين أدناه؟



الإجابة: _____

B. كم km في m 120430 ؟

الإجابة: _____

C. كم g في kg 9.8 ؟

الإجابة: _____

D. كم سنتمترًا مكعبًا في L 2.93 ؟

الإجابة: _____

انتهت الأسئلة